





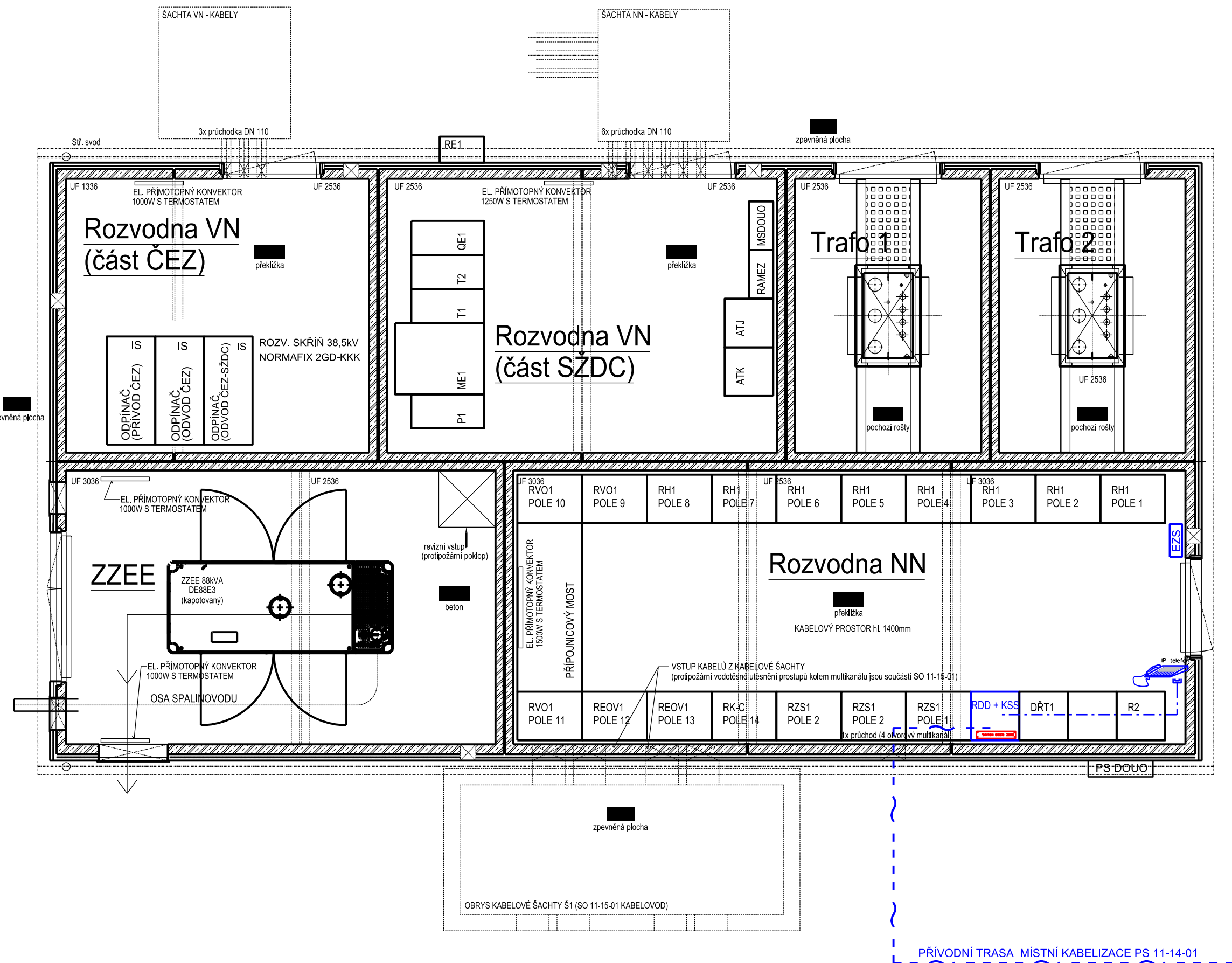


TECHNOLOGICKÁ BUDOVA TB

LEGENDA:

-  ÚSTŘEDNA EVS
-  IP TELEFON
-  DATOVÁ DVOJŽÁSU VKA 2xRJ-45 , kat. 5e
-  19" KABELOVÁ A DATOVÁ SKŘÍŇ 600x600mm, 42HU
-  DATOVÝ SWITCH 24-PORTŮ , 2x UP link , 2x SFP moduly
-  Patch cordy FTP 4P0,5, kat.5e



ST. PAKA

KOLEJIŠTĚ

HRADEC KRÁLOVÉ




			ČÍSLO SOUPRAVY:
		PO PŘIPOMÍNKOVÉM ŘÍZENÍ	
REVIZE Č.	DATUM	ZMĚNA	




MORAVIA CONSULT Olomouc a.s.  
LEGIONÁŘSKÁ 1085/8 , 779 00 Olomouc

tel.: +420 585 570 444  
IDS: kjee9md  
e-mail: moravia@moravia.cz  
http://www.moravia.cz



PRODEX spol. s r.o.  
PERUCKÁ 2481/5, 120 00 Praha 2

tel.: +420 277 007 726  
e-mail: info@prodex-cz.eu  
http://www.prodex-cz.eu

OBJEDNATEL	 Správa železniční dopravní cesty, státní organizace v zastoupení: SŽDC, s.o., Stavební správa východ, Nerudova 1, 772 58 Olomouc	
ZHOTOVITEL	Společnost pro „Rekonstrukci žst. Jaroměř“ MORAVIA CONSULT Olomouc a.s. (VEDOUCÍ SDRUŽENÍ), PRODEX spol. s r.o., organizační složka	
HLAVNÍ INŽENÝR PROJEKTU	ING. JIŘÍ PARMA	G. ŘEDITEL MORAVIA CONSULT Olomouc a.s. ING. VÁCLAV KRATOCHVÍL
ODPOVĚDNÝ PROJ. OBJ., PS	NAVRHL, VYPRACOVAL	KONTROLOVAL
JAROSLAV DITTRICH	JAROSLAV DITTRICH	ING. JAN HUBENÝ
KRAJ: KRÁLOVÉHRADSKÝ	POVĚŘENÝ OÚ: JAROMĚŘ	OBEC: JAROMĚŘ
"Rekonstrukce žst. Jaroměř"		ZAK. ČÍSLO MCO
		16 - 077 - 231- PS
		ÚČEL
		PROJEKT
		DATUM
PS 11-14-01 Žst. Jaroměř, místní kabelizace		SRPEN 2017
		FORMÁT
		3 A4
Umístění zařízení v technologickém objektu		MĚŘITKO
		1:50
		ČÁST
D.2.1		POŘ.Č.
		9